

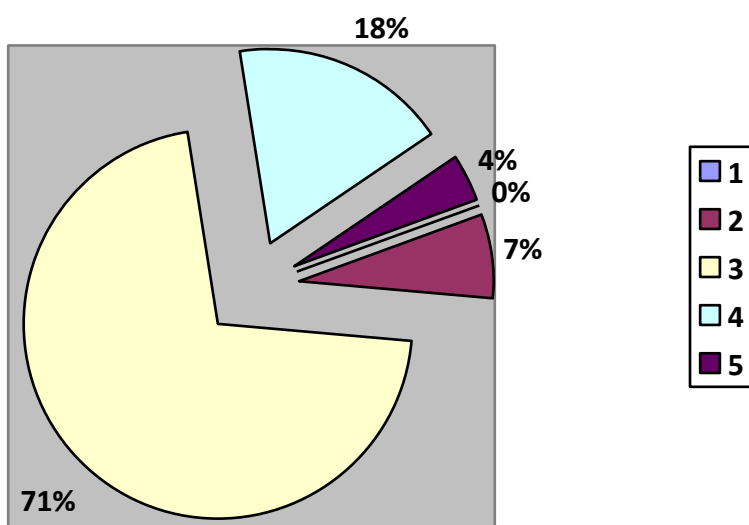
## TABULAZIONE DATI

(campione indicativo n. 55 (50%) - questionari consegnati n° 55  
questionari compilati e tabulati n°55)

### 3.2

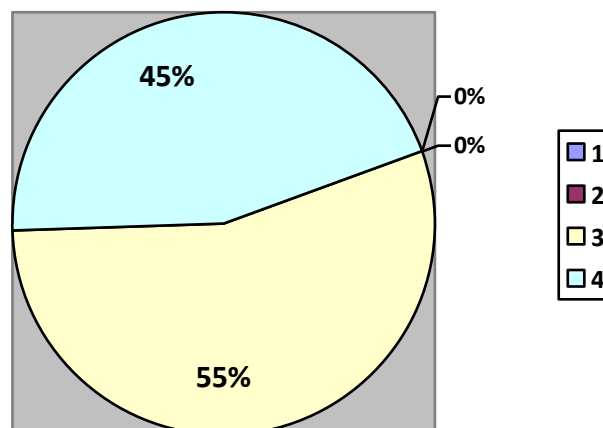
#### 1. In questa istituzione scolastica docenti e personale ATA collaborano positivamente

1. Molto in disaccordo	0	0%
2. In disaccordo	4	7%
3. D'accordo	39	71%
4. Molto d'accordo	10	18%
5. Non risponde	2	4%



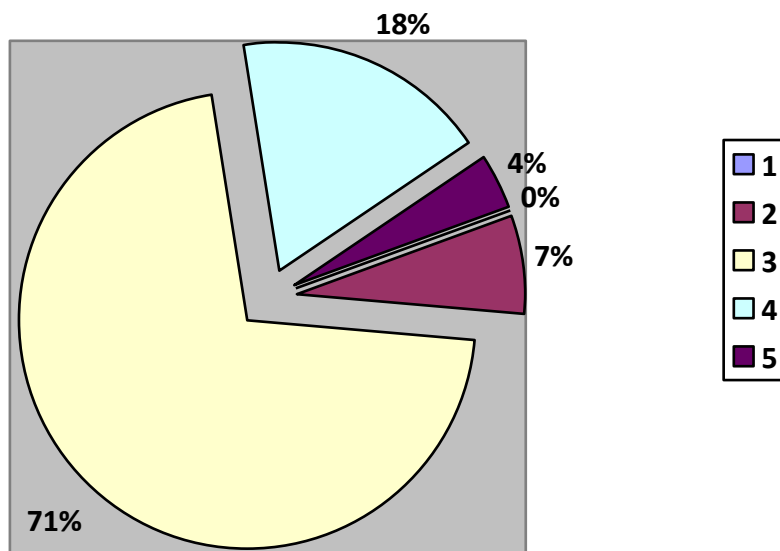
#### 2. In questa istituzione scolastica il Dirigente Scolastico contribuisce a creare un clima di lavoro positivo

1. Molto in disaccordo	0	0%
2. In disaccordo	0	0%
3. D'accordo	30	55%
4. Molto d'accordo	25	45%



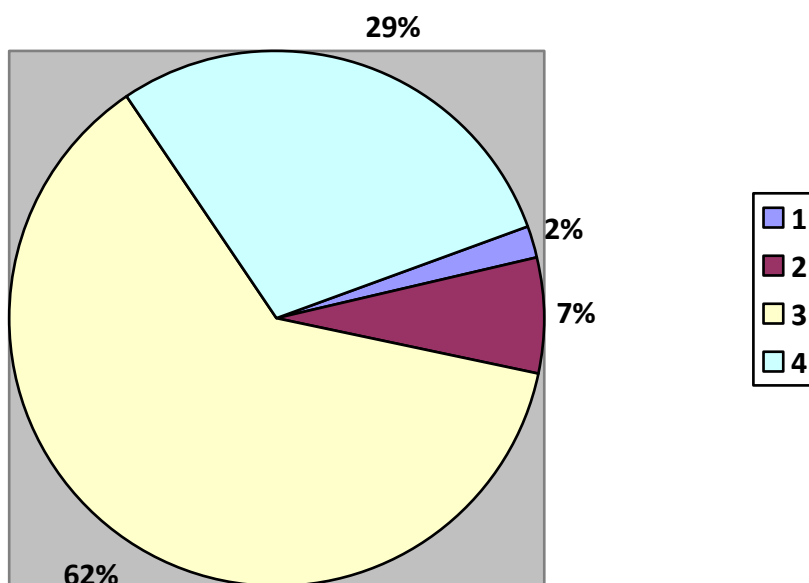
**3. Questa istituzione scolastica ha una programmazione comune che guida l'attività didattica degli insegnanti**

1. Molto in disaccordo	0	0%
2. In disaccordo	4	7%
3. D'accordo	39	71%
4. Molto d'accordo	10	18%
5. Non risponde	2	4%



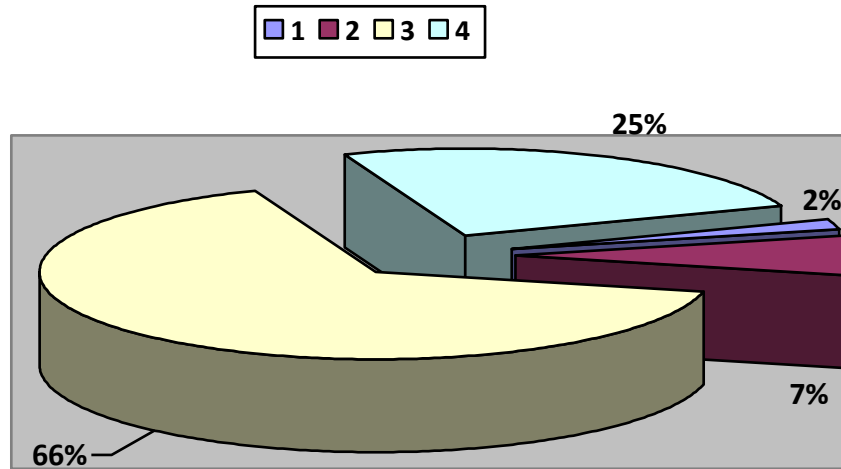
**4. In questa istituzione scolastica i colleghi dello stesso ambito disciplinare o dipartimento si confrontano regolarmente nel corso dell'anno scolastico**

1. Molto in disaccordo	1	2%
2. In disaccordo	4	7%
3. D'accordo	34	62%
4. Molto d'accordo	16	29%



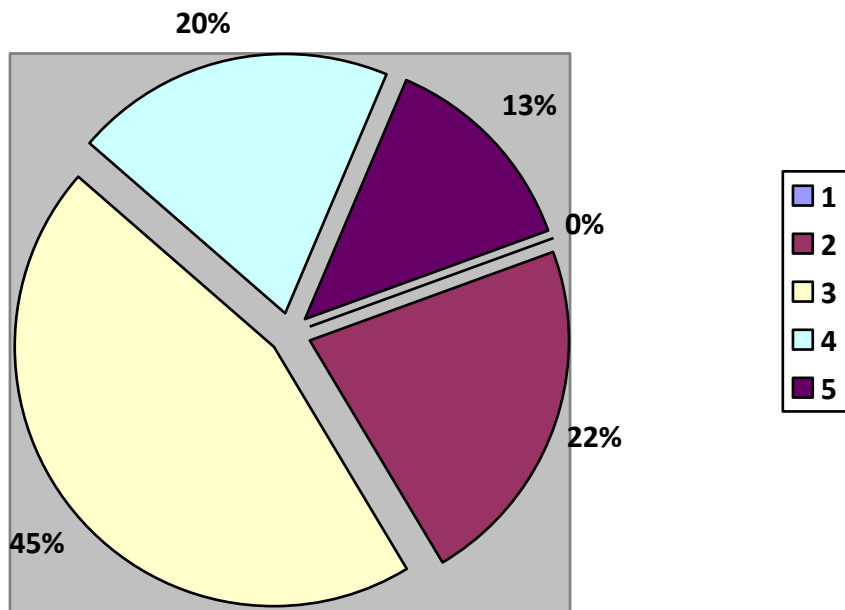
**5. Questa scuola facilita l'uso dei laboratori nella didattica curricolare**

1. Molto in disaccordo	1	2%
2. In disaccordo	4	7%
3. D'accordo	36	65%
4. Molto d'accordo	14	25%



**6. Gli insegnanti utilizzano le nuove tecnologie a supporto delle azioni didattiche (es. presentazione degli stimoli per l'apprendimento, presentazione del compito, spiegazione, feedback) e delle attività di apprendimento (es. ricerca, elaborazione di prodotti, restituzione del compito, spiegazione, verifica)**

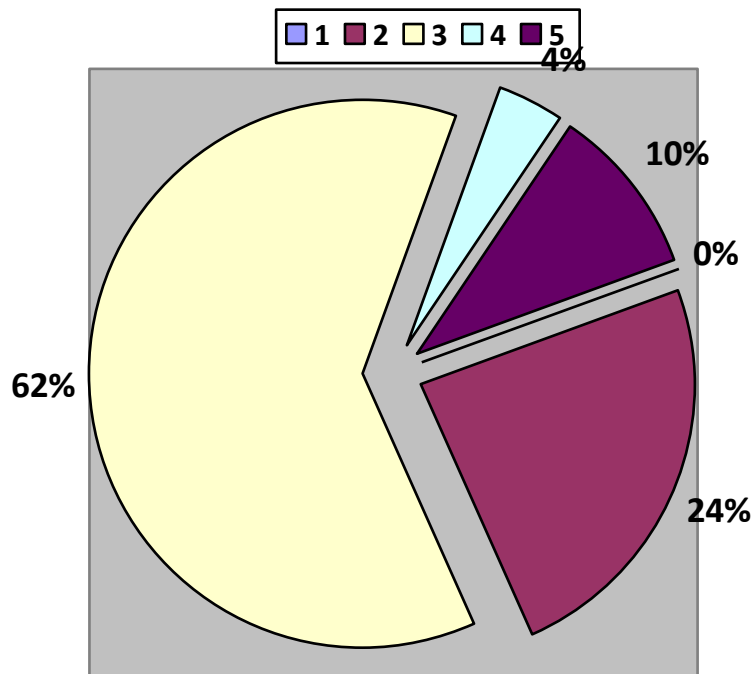
1. Molto in disaccordo	0	0%
2. In disaccordo	12	22%
3. D'accordo	25	45%
4. Molto d'accordo	11	20%
5. Non risponde	7	13%



### 3.1

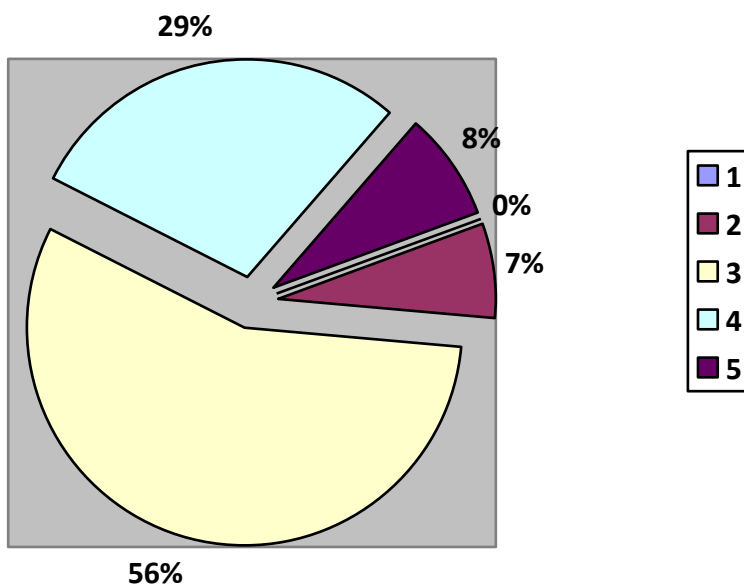
#### 1. La scuola promuove la collaborazione tra docenti per la realizzazione di modalità didattiche innovative

1. Molto in disaccordo	0	0%
2. In disaccordo	13	24%
3. D'accordo	34	62%
4. Molto d'accordo	2	4%
5. Non risponde	6	10%



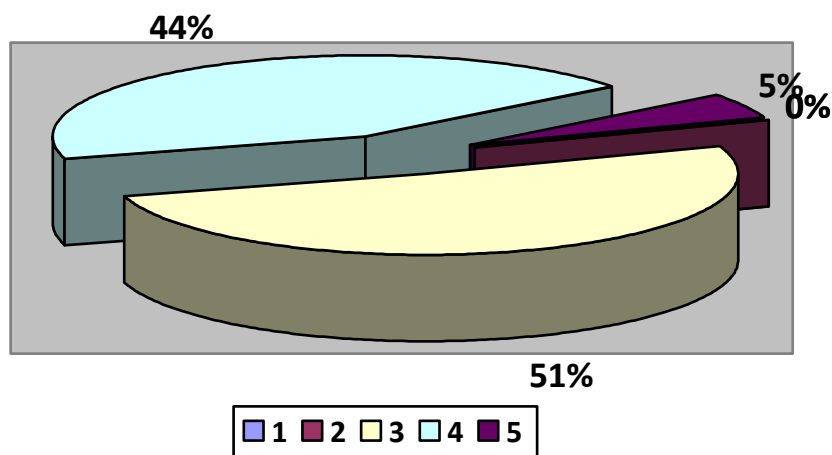
#### 2. Mi raccordo con i colleghi che insegnano nella mia classe al fine di lavorare in modo integrato ed interdisciplinare

1. Molto in disaccordo	0	0%
2. In disaccordo	4	7%
3. D'accordo	31	56%
4. Molto d'accordo	16	29%
5. Non risponde	4	8%



**3. Adotto modalità trasparenti nelle mie verifiche in modo che ogni alunno possa imparare dai propri errori**

1. Molto in disaccordo	0	0%
2. In disaccordo	0	0%
3. D'accordo	28	51%
4. Molto d'accordo	24	44%
5. Non risponde	3	5%



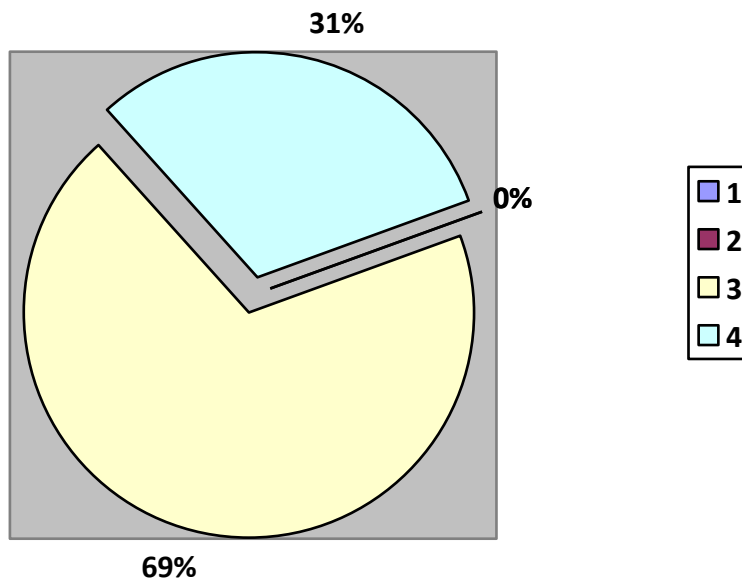
**4. Nella valutazione degli studenti della Sua classe, indicativamente con quale frequenza utilizza i seguenti strumenti?**

		Uso regolare	Uso saltuario	Non uso
A	Interrogazione orale individuale programmata	21 38%	15 27%	5 9%
B	Interrogazione orale	31 56%	13 24%	1 2%
C	Interrogazione in gruppo o all'intera classe	16 29%	17 31%	7 13%
D	Compito scritto con svolgimento aperto (componimento, tema, ecc.)	14 25%	10 18%	15 27%
E	Prove strutturate, da lei predisposte, con domande in prevalenza a risposta "chiusa" (scelta multipla, vero-falso, ecc.)	22 40%	20 36%	2 4%
F	Prove strutturate da lei predisposte con domande in prevalenza a risposta aperta	17 31%	20 36%	6 11%
G	Prova attinta dal manuale/libro di testo (o da altra fonte)	15 27%	22 40%	7 13%

### 3.7

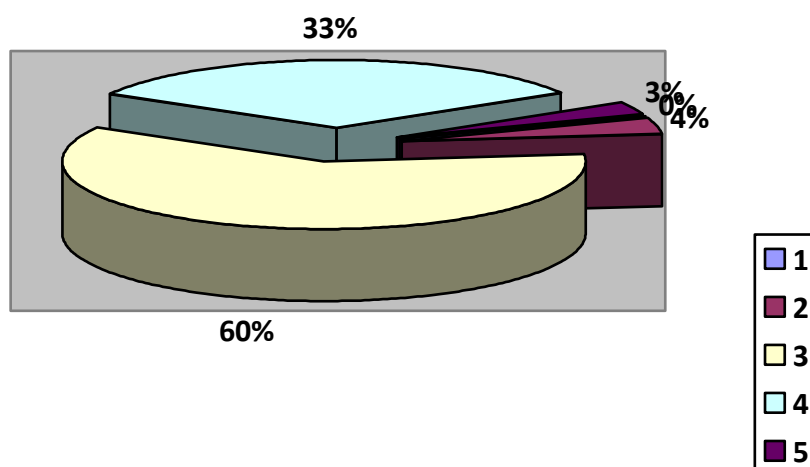
#### 1. Questa istituzione scolastica collabora positivamente con gli enti del territorio (istituzioni, servizi, associazioni, aziende)

1. Molto in disaccordo	0	0%
2. In disaccordo	0	0%
3. D'accordo	38	69%
4. Molto d'accordo	17	31%



#### 2. Questa istituzione scolastica promuove attività rivolte al territorio

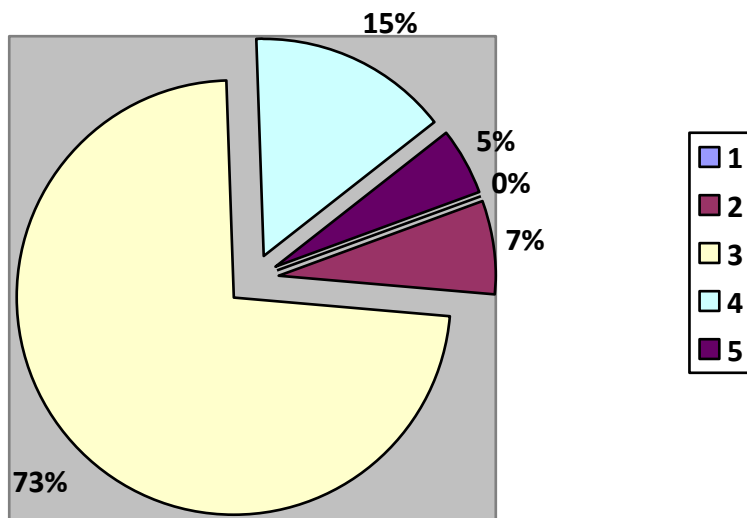
1. Molto in disaccordo	0	0%
2. In disaccordo	2	4%
3. D'accordo	33	60%
4. Molto d'accordo	18	33%
5. Non risponde	2	3%



### 3.6

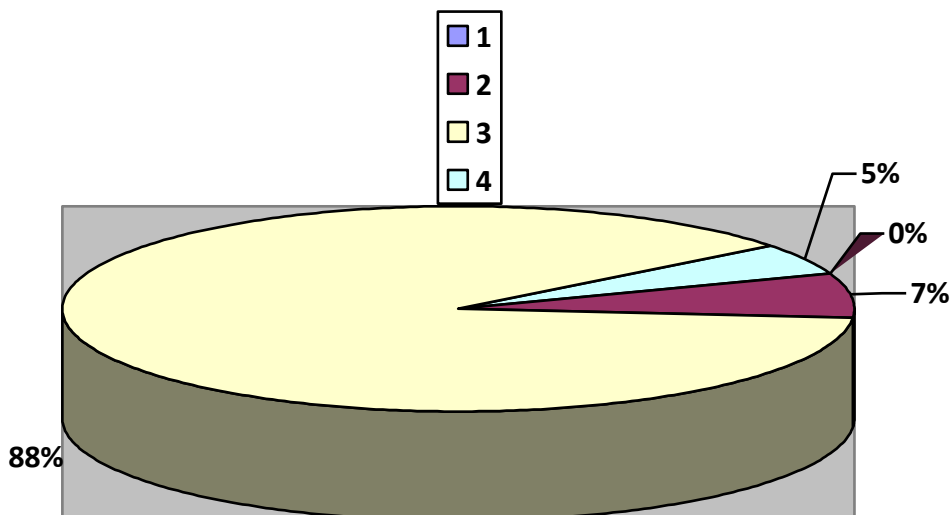
#### 1. In questa istituzione scolastica il Dirigente Scolastico valorizza il lavoro degli insegnanti

1. Molto in disaccordo	0	0%
2. In disaccordo	4	7%
3. D'accordo	40	73%
4. Molto d'accordo	8	15%
5. Non risponde	3	5%



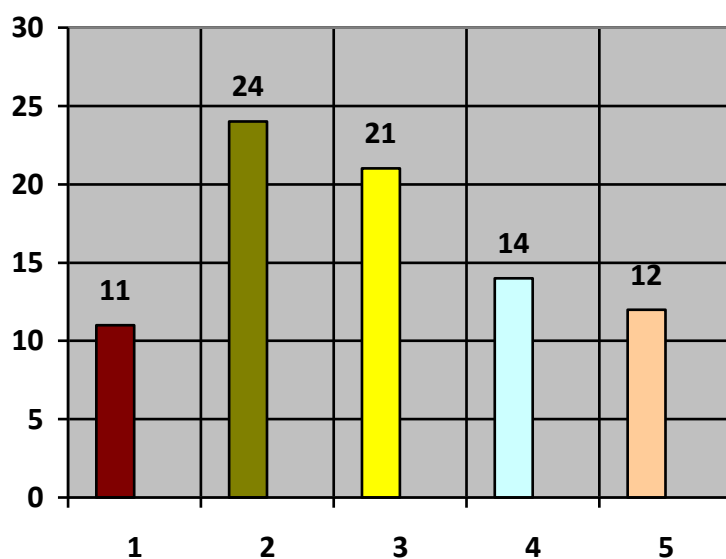
#### 2. La scuola raccoglie le esigenze formative dei docenti

1. Molto in disaccordo	0	0%
2. In disaccordo	4	7%
3. D'accordo	48	87%
4. Molto d'accordo	3	5%



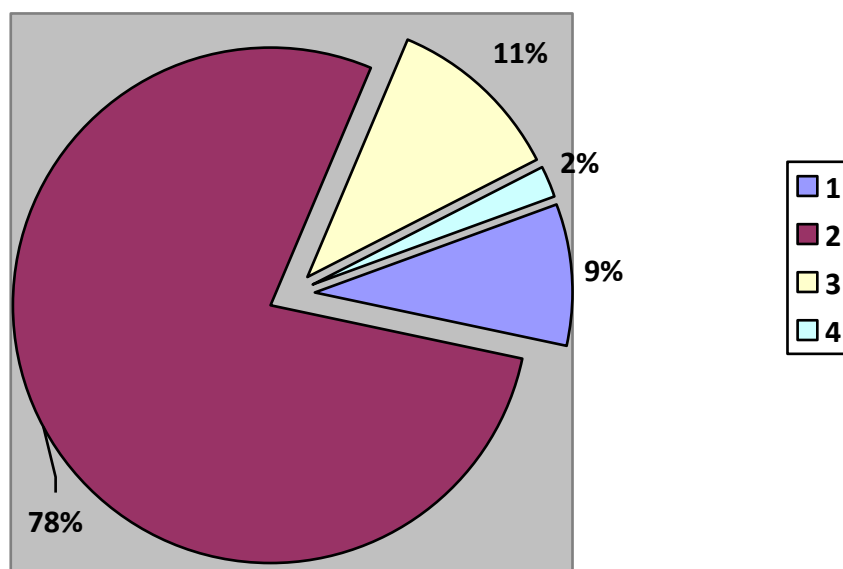
### 3. Quali tra i seguenti temi per la formazione la tua scuola ha promosso?

1. Curricolo	11	20%
2. Competenze	24	44%
3. Bisogni educativi speciali	21	38%
4. Tecnologie didattiche	14	25%
5. Altro	12	22%



### 4. Come definiresti la qualità delle iniziative di formazione promosse dalla scuola?

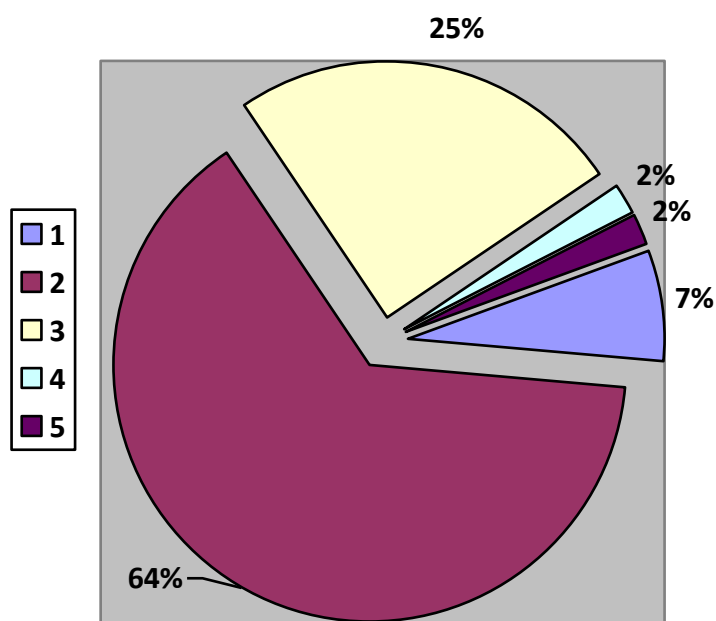
1. Ottime	5	9%
2. Soddisfacenti	43	78%
3. Mediocri	6	11%
4. Scarse	1	2%





**5. Ritieni che tali iniziative di formazione abbiano avuto una ricaduta nell'attività ordinaria della scuola**

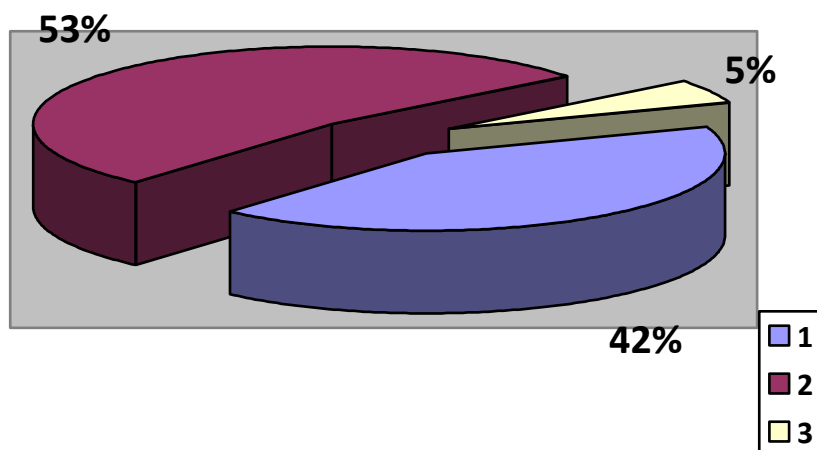
1. Molto efficace	4	7%
2. Efficace	35	64%
3. Poco efficace	14	25%
4. Per niente efficace	1	2%
5. Non risponde	1	2%



**1.4**

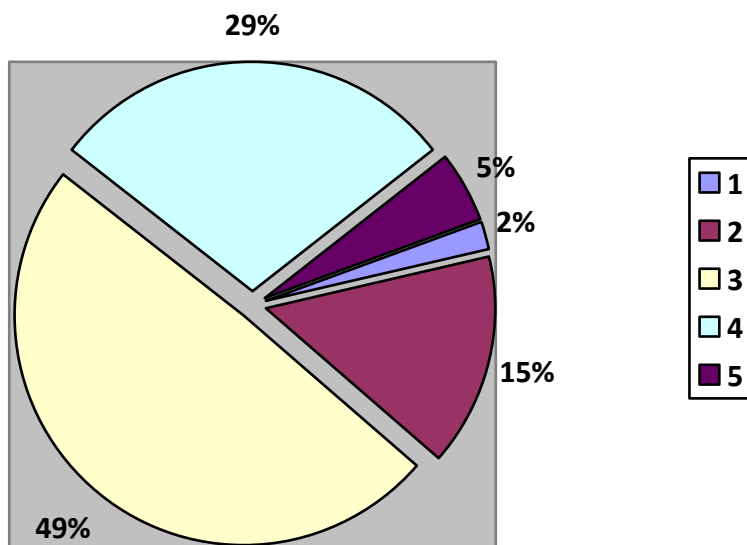
**6. Indichi il suo genere**

1. Maschio	23	42%
2. Femmina	29	53%
3. ??	3	5%



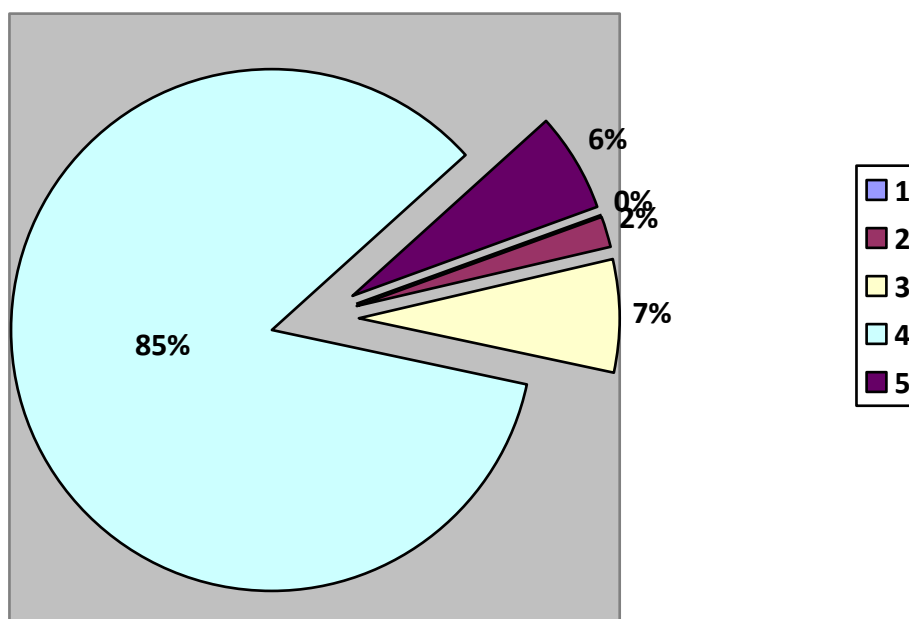
### 7. Quanti anni ha?

1. Meno di 35 anni	1	2%
2. Tra 36 e 45 anni	8	15%
3. Tra 46 e 55 anni	27	49%
4. Oltre i 56	16	29%
5. ??	3	5%



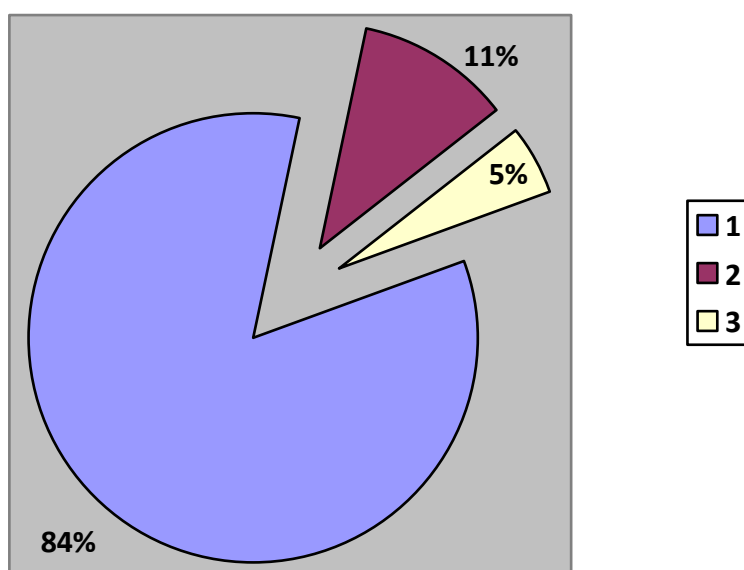
### 8. Da quanti anni lavora come insegnante?

1. 1 anno o meno	0	0%
2. 2 - 4 anni	1	2%
3. 5 - 9 anni	4	7%
4. 10 anni o più	47	85%
5. Non risponde	4	6%



### 9. Che tipo di incarico ha?

1. Insegnante di ruolo	46	84%
2. Insegnante non di ruolo	6	11%
3. Non lo so	3	5%



### 10. Nella sua scuola lei svolge una o più funzioni oltre all'insegnamento? Se sì, specificare quale/i.

1. funzione strumentale	6	11%
2. attività di recupero	1	2%
3. coordinatore di classe	4	7%
4. coordinatore di convitto	1	2%
5. secondo collaboratore	1	2%
6. esperto interno	1	2%
7. referente	1	2%
8. primo collaboratore	1	2%
9. componente commissioni	1	2%

### 11. E' in possesso di ulteriori certificazioni o specializzazioni oltre a quelle inerenti la sua disciplina d'insegnamento? Se sì, specificare quali:

1. Diploma specializzazione biennale	1	2%
2. Diploma post universitario	1	2%
3. Ulteriori abilitazioni	7	13%
4. Iscrizione albo biologi	1	2%
5. ECDL	3	5%
6. Titolo sostegno	4	7%
7. Titoli formazione sportiva	1	2%